

# EzRecover

## Operating Instructions

### Mode d'emploi

### Manual de instrucciones

EzRecover is software that restructures the format of the GIGA PANEL should data become damaged for any reason during file transfer. If you disconnect the USB cable while data is being transferred, flash memory in the GIGA PANEL will be damaged and the stored audio files in the GIGA PANEL will not be played back.

Install EzRecover in your computer before transferring audio files from the computer to the GIGA PANEL.

EzRecover est un logiciel qui restructure le format du GIGA PANEL en cas d'altération des données survenue pendant le transfert des fichiers quelle qu'en soit la raison.

Si vous débranchez le câble USB pendant le transfert des données, la mémoire flash du GIGA PANEL sera endommagée et les fichiers audio enregistrés sur le GIGA PANEL ne seront pas lus.

Installez EzRecover sur votre ordinateur avant de transférer des fichiers audio de l'ordinateur vers le GIGA PANEL.

EzRecover es un software que reestructura el formato del GIGA PANEL en caso de que los datos se dañen por cualquier razón durante la transferencia de archivos. Si desconecta el cable USB durante la transferencia de datos, la memoria flash del GIGA PANEL se dañará y los archivos de audio almacenados en el mismo no se reproducirán.

Instale EzRecover en el ordenador antes de transferir archivos de audio del ordenador al GIGA PANEL.

© 2006 Sony Corporation Printed in Thailand

**Sony is not responsible for damaged data due to problems of the GIGA PANEL or computer.**

## Installing EzRecover

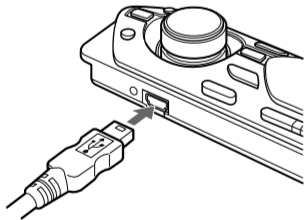
EzRecover is stored in the GIGA PANEL. Be sure to install EzRecover in your computer before the first file is transferred. If file damage occurs, EzRecover cannot be installed in your computer.

### Computer system requirements

**OS:** Windows XP, Windows 2000

**Language:** English, German, French, Italian, Dutch, Spanish, Korean, Chinese (Simplified), Chinese (Traditional)

#### 1 Connect the GIGA PANEL to your computer with the supplied USB cable.



#### 2 When the Removable Disk window opens, “EzRecover” in the GIGA PANEL is copied to the computer.

If the Removable Disk window does not open, click “My Computer” - “Removable Disk” on your computer.

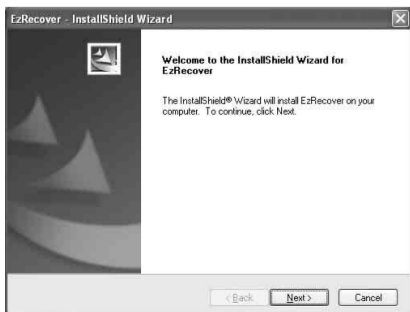
\* May be displayed as “EzRecover.exe,” depending on the computer.

#### To copy “EzRecover” to your computer:

- Drag “EzRecover” and drop to the computer.
- Right-click “EzRecover” and select “Copy,” then paste it to the computer.

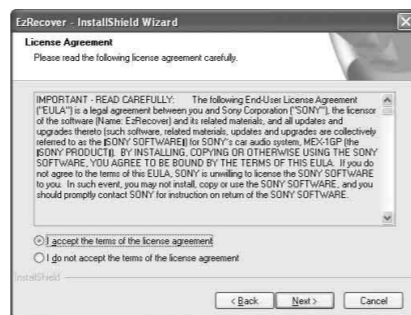
#### 3 Double-click “EzRecover” on the computer.

The “EzRecover - InstallShield Wizard” dialog box appears.



#### 4 Click “Next >.”

#### 5 Check “I accept the terms of the license agreement.”



#### 6 Click “Next >.”

Program installation starts.

#### 7 Click “Finish.”



## Uninstalling EzRecover

#### 1 Double click “EzRecover” on the computer.

#### 2 Follow the instructions on the screen to uninstall EzRecover.

## Formatting the GIGA PANEL

In the following cases, format the GIGA PANEL using EzRecover.

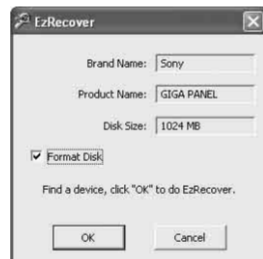
- The file cannot be copied from the computer.
- The file in the GIGA PANEL cannot be recognized by the computer.

#### 1 Click “start,” point to “All Programs” - “Sony EzRecover,” and then click “EzRecover.”



#### 2 Connect the GIGA PANEL to your computer with the supplied USB cable.

#### 3 Check “Format Disk.”



#### 4 Click “OK.”

Format starts.

#### Notes

- When the format has completed, quit EzRecover and disconnect the USB cable.
- Audio files cannot be restored with EzRecover.
- When formatted with EzRecover, all files in the GIGA PANEL are deleted.

**Sony ne pourra être tenu responsable en cas d'altération des données résultant de problèmes liés au GIGA PANEL ou à l'ordinateur.**

## Installation de EzRecover

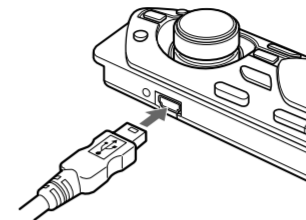
EzRecover est enregistré sur le GIGA PANEL. Veillez à installer EzRecover sur votre ordinateur avant de transférer le premier fichier. Si le fichier est endommagé, EzRecover ne peut être installé sur votre ordinateur.

### Configuration requise de l'ordinateur

**Système d'exploitation :** Windows XP, Windows 2000

**Langue :** anglais, allemand, français, italien, néerlandais, espagnol, coréen, chinois (simplifié), chinois (traditionnel)

#### 1 Raccordez le GIGA PANEL à l'ordinateur à l'aide du câble USB fourni.



#### 2 Lorsque la fenêtre Disque amovible s'ouvre, « EzRecover » enregistré sur le GIGA PANEL est copié sur l'ordinateur.

Si la fenêtre Disque amovible ne s'ouvre pas, cliquez sur « Poste de travail » - « Disque amovible » sur votre ordinateur.

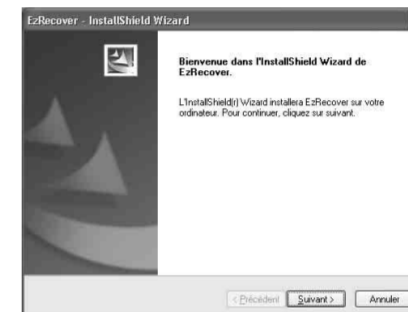
\* Peut apparaître sous la forme « EzRecover.exe », selon l'ordinateur.

#### Pour copier « EzRecover » sur votre ordinateur :

- Faites glisser « EzRecover » et déposez-le sur l'ordinateur.
- Cliquez sur « EzRecover » avec le bouton droit de la souris, puis sélectionnez « Copier » et collez-le sur votre ordinateur.

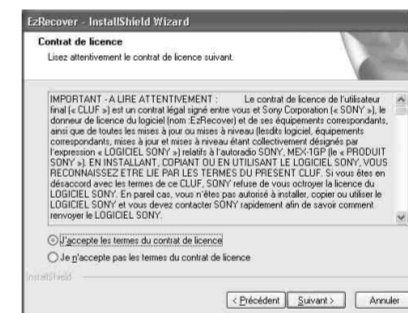
#### 3 Double-cliquez sur « EzRecover » sur l'ordinateur.

La boîte de dialogue « EzRecover - InstallShield Wizard » s'affiche.



#### 4 Cliquez sur « Suivant > ».

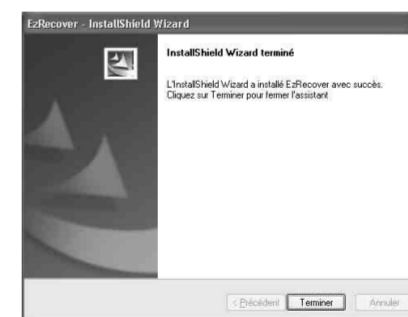
#### 5 Cochez « J'accepte les termes du contrat de licence ».



#### 6 Cliquez sur « Suivant > ».

L'installation du programme commence.

#### 7 Cliquez sur « Terminer ».



## Désinstallation de EzRecover

#### 1 Double-cliquez sur « EzRecover » sur l'ordinateur.

#### 2 Suivez les instructions apparaissant à l'écran pour désinstaller EzRecover.

suite au verso →

## Formatage du GIGA PANEL

Dans les cas suivants, formatez le GIGA PANEL à l'aide de EzRecover.

- Impossible de copier le fichier sur l'ordinateur.
- Le fichier du GIGA PANEL n'est pas reconnu par l'ordinateur.

**1 Cliquez sur « Démarrer », sélectionnez « Tous les programmes » - « Sony EzRecover », puis cliquez sur « EzRecover ».**



**2 Raccordez le GIGA PANEL à l'ordinateur à l'aide du câble USB fourni.**

**3 Cochez « Formater le disque ».**



**4 Cliquez sur « OK ».**

Le formatage commence.

***Remarques***

- Une fois le formatage terminé, quittez EzRecover et débranchez le câble USB.*
- Il est impossible de restaurer des fichiers audio avec EzRecover.*
- En cas de formatage avec EzRecover, tous les fichiers du GIGA PANEL sont supprimés.*

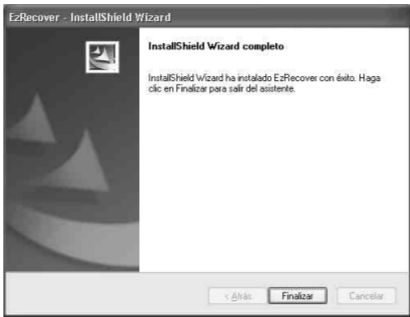
**5 Sélectionne “Acepto los términos del acuerdo de licencia”.**



**6 Haga clic en “Siguiente >”.**

La instalación del programa comenzará.

**7 Haga clic en “Finalizar”.**



**Desinstalación de EzRecover**

**1 Haga doble clic en “EzRecover” en el ordenador.**

**2 Siga las instrucciones de la pantalla para desinstalar EzRecover.**

### Formateo de GIGA PANEL

En los siguientes casos, utilice EzRecover para formatear el GIGA PANEL.

- El archivo no puede copiarse desde el ordenador.
- El ordenador no reconoce el archivo del GIGA PANEL.

**1 Haga clic en “Inicio”, diríjase a “Todos los programas” - “Sony EzRecover” y, a continuación, haga clic en “EzRecover”.**



**2 Conecte el GIGA PANEL al ordenador mediante el cable USB suministrado.**

**3 Seleccione “Formatear disco”.**



**4 Haga clic en “Aceptar”.**

Se iniciará el formateo.

***Notas***

- Una vez finalizado el formateo, cierre EzRecover y desconecte el cable USB.*
- Los archivos de audio no pueden restaurarse con EzRecover.*
- Al formatearlo con EzRecover, todos los archivos del GIGA PANEL se borran.*

**Sony no se hace responsable de los datos dañados debido a posibles problemas con el GIGA PANEL o el ordenador.**

### Instalación de EzRecover

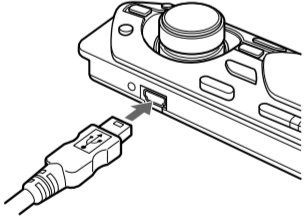
EzRecover está almacenado en el GIGA PANEL. Asegúrese de instalar EzRecover en el ordenador antes de transferir el primer archivo. Si se producen daños en los archivos, EzRecover no podrá instalarse en el ordenador.

**Requisitos del sistema**

**Sistema operativo:** Windows XP, Windows 2000

**Idioma:** inglés, alemán, francés, italiano, holandés, español, coreano, chino (simplificado), chino (tradicional)

**1 Conecte el GIGA PANEL al ordenador mediante el cable USB suministrado.**



**2 Al abrirse la ventana del disco extraíble, el software “EzRecover\*” que se encuentra en el GIGA PANEL se habrá copiado en el ordenador.**

Si la ventana del disco extraíble no se abre, haga clic en “Mi PC” - “Disco extraíble” en el ordenador.

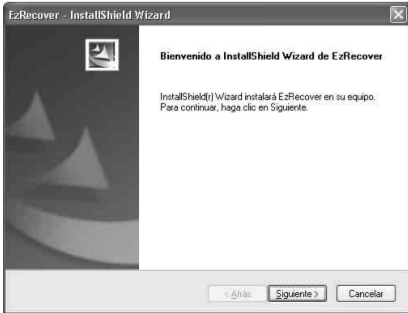
*\* Es posible que se visualice como “EzRecover.exe” en función del ordenador.*

**Para copiar el software “EzRecover” en el ordenador:**

- Arrastre “EzRecover” y suéltelo en el ordenador.
- Haga clic con el botón derecho del ratón en “EzRecover” y seleccione “Copiar”. A continuación, péguelo en el ordenador.

**3 Haga doble clic en “EzRecover” en el ordenador.**

Aparecerá el cuadro de diálogo “EzRecover - InstallShield Wizard”.



**4 Haga clic en “Siguiente >”.**