

# Radio Cassette Player

## Operating Instructions

تعليمات التشغيل

使用説明書（反面）

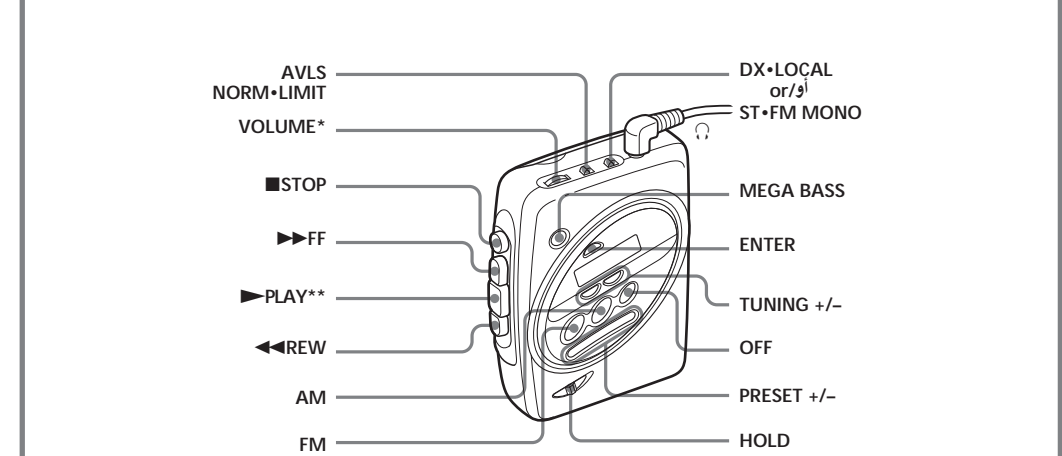
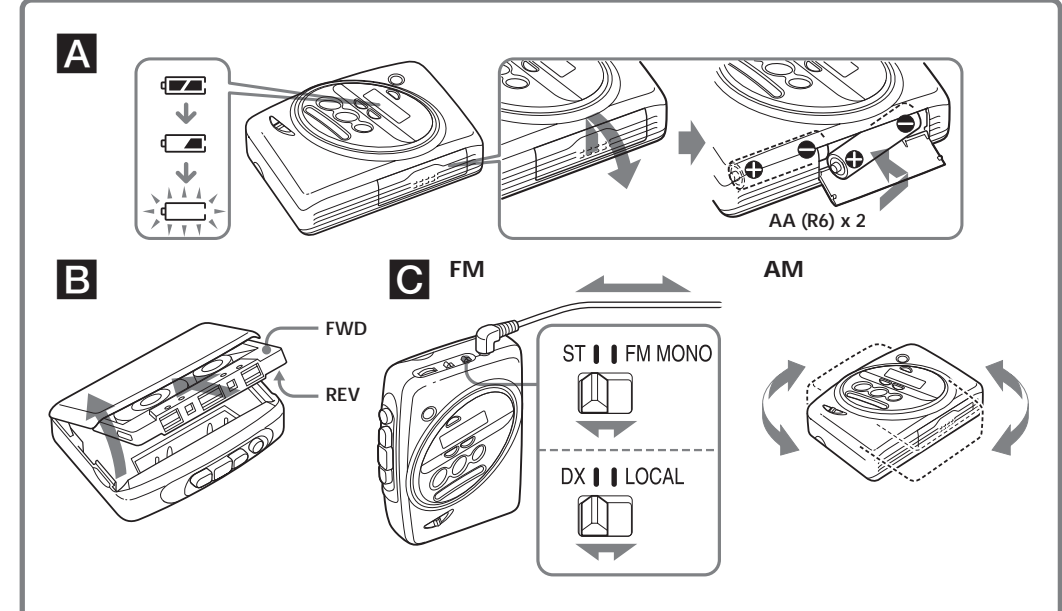
사용설명서(뒷면)



## WM-FX288/FX244

Sony Corporation ©2002 Printed in China

# ||



- \*** There is a tactile dot beside VOLUME on the main unit to show the direction to turn up the volume.
- \*\*** The button has a tactile dot.

**\*** توجد نقطة بارزة بالقرب من القرص VOLUME الموجود على الجهاز لتوضيح اتجاه زيادة مستوى الصوت.
**\*\*** يوجد للزر نقطة بارزة.

<p><b>Specifications</b></p> <ul style="list-style-type: none"><li><b>Frequency range</b> <p>FM: 87.5 - 108 MHz <p>AM: 530 - 1 710 kHz (North, Central and South America) <p>531 - 1 602 kHz (Other countries)</p></p></p></li> <li><b>Power requirements</b> <p>3V DC, batteries R6 (size AA) × 2</p></li> <li><b>Dimensions (w/h/d)</b> <p>Approx. 91.4 × 115.5 × 37.8 mm (3 ½ × 4 ¾ × 1 ½ inches) <p>excl. projecting parts and controls</p></p></li> <li><b>Mass</b> <p>Approx. 149 g (5.3 oz) (main unit only)</p></li> <li><b>Supplied accessories</b> <p>Stereo headphones or Stereo earphones (1) <p>Carrying case with belt clip or Carrying pouch (1)</p></p></li></ul> <p>Design and specifications are subject to change without notice.</p>	<p><b>المواصفات</b></p> <p><b>عمر البطارية</b> * (التقريبى باساعات)</p> <ul style="list-style-type: none"><li><b>مجال الترددات</b> <p>FM: ٨٧,٥ - ١٠٨ مگاهرتز</p> <p>AM: ٥٣٠ - ١٧١٠ كيلوهرتز (أمريكا الشمالية والوسطى والجنوبية) <p>٥٣١ - ١٦٠٢ كيلوهرتز (الدول الأخرى)</p></p></li> <li><b>متطلبات الطاقة</b> <p>٣ فولت: تيار مباشر، بطاريات من الفئة R6 (المقاس AA) - عدد ٢</p></li> <li><b>الأبعاد (عرض/ارتفاع/عمق)</b> <p>حوالى ٩١,٤ / ١١٥,٥ / ٣٧,٨ مم بدون الأجزاء البارزة ومفاتيح التحكم</p></li> <li><b>الوزن</b> <p>حوالى ١٤٩ جرام (الجهاز الرئيسى فقط)</p></li> <li><b>الكماليات المزودة</b> <p>سماعات الرأس الستيريو أو سماعات الأذن الستيريو (١) <p>علبة النقل المزود بمشبك الحزام أو كيس النقل (١)</p></p></li></ul> <p>التصميم والمواصفات عرضة للتغيير دون إشعار.</p>
<p><b>ملاحظة</b></p> <ul style="list-style-type: none"><li>يمكن لعمر البطارية أن يكون أقصر وفقاً لظروف التشغيل ودرجات الحرارة المحيطة بالإحاطة إلى نوع البطاريات المستخدمة.</li></ul>	

<p><b>English</b></p>	
Preparations	
<b>To Insert Batteries</b> <b>A</b>	
<ol style="list-style-type: none"><li>Slide open the battery compartment lid, and insert two R6 (size AA) dry batteries with correct polarity.</li></ol> <p>Replace the batteries with new ones when " <span></span> " flashes in the display.</p>	
Playing a Tape	
<ol style="list-style-type: none"><li>Insert a cassette. <b>B</b></li> <li>Press <span>▶</span>PLAY. <p>Adjust the volume with VOLUME.</p></li></ol>	
To	Press
Stop playback	<span>■</span> STOP
Wind rapidly*	<span>▶▶</span> FF or <span>◀◀</span> REW
<p>* If you leave the unit after the tape has been wound or rewound, the battery will be consumed rapidly. Be sure to press <span>■</span>STOP.</p>	
<b>Note</b>	
<ul style="list-style-type: none"><li>Do not open the cassette holder while the tape is running.</li></ul>	
Listening to the Radio	
<ol style="list-style-type: none"><li>If the HOLD function is turned on, slide the HOLD switch in the opposite direction of the arrow to unlock the controls.</li> <li>Press FM or AM to select the desired band and to turn on the radio.</li> <li>Press TUNING +/- to tune in to the desired station. <p>If you hold down TUNING +/- for a few seconds, the Walkman starts scanning for stations and stops for 3 seconds each time a station is tuned. When the desired frequency digits appear, press TUNING +/- to stop.</p></li></ol>	
<b>To turn off the radio</b>	
Press OFF.	
<b>To improve broadcast reception</b> <b>C</b>	
<ul style="list-style-type: none"><li><b>For FM:</b> Extend the headphones/earphones cord (antenna) or adjust DX•LOCAL or ST•FM MONO.</li> <li><b>For AM:</b> Reorient the unit itself.</li></ul>	
Presetting Radio Stations	
You can preset up to 40 stations. <p>For Canada, the U.S.A. and Central/South America: 30 for FM and 10 for AM.</p> <p>For other countries: 35 for FM and 5 for AM.</p>	
<b>Presetting Automatically Scanned Stations</b>	
<ol style="list-style-type: none"><li>Press FM or AM.</li> <li>Press ENTER for more than 3 seconds. <p>Preset number 1 will flash in the display and the Walkman starts scanning the stations from the lower frequencies and stops for about 3 seconds when a station is received.</p></li> <li>If you wish to preset the received station, press ENTER while the preset number is flashing. <p>The received station is preset on preset number 1 and the unit starts scanning for the next receivable station.</p></li> <li>Repeat step 3 until all receivable stations are preset.</li></ol>	
<b>To stop scanning</b>	
Press OFF. The radio is turned off at the same time.	
<b>Note</b>	
<ul style="list-style-type: none"><li>If stations are already stored, the newly preset stations replace the old ones when the above procedure is completed.</li></ul>	
Presetting Stations Manually	
<ol style="list-style-type: none"><li>Press FM or AM.</li> <li>Press ENTER. <p>The frequency digits and a preset number flash in the display.</p></li> <li>While the frequency digits and the preset number are flashing, tune in to a station you wish to store using TUNING +/-, and select a preset number using PRESET +/-.</li> <li>While the frequency digits and the preset number are flashing, press ENTER.</li></ol>	
<b>Notes</b>	
<ul style="list-style-type: none"><li>If you cannot complete step 3 or 4 while the indications are flashing, repeat from step 2.</li> <li>If a station is already stored, the new station replaces the old one.</li></ul>	

<p><b>English</b></p>	
To cancel the stored station	
Follow the procedure above and in step 3, press and hold TUNING +/- until "----" is displayed and select the preset number you want to cancel using PRESET +/- . Press ENTER while "----" is flashing. <p>ويضيء العلامة "----".</p>	
Playing the preset radio stations	
<ol style="list-style-type: none"><li>Press FM or AM.</li> <li>Press PRESET +/- to select the stations that you want to play.</li></ol>	

## Playing a Tape

- Insert a cassette. **B**
- Press ▶PLAY.

Adjust the volume with VOLUME.

To	Press
Stop playback	<span>■</span> STOP
Wind rapidly*	<span>▶▶</span> FF or <span>◀◀</span> REW

\* If you leave the unit after the tape has been wound or rewound, the battery will be consumed rapidly. Be sure to press ■STOP.

**Note**

- Do not open the cassette holder while the tape is running.

## Listening to the Radio

- If the HOLD function is turned on, slide the HOLD switch in the opposite direction of the arrow to unlock the controls.
- Press FM or AM to select the desired band and to turn on the radio.
- Press TUNING +/- to tune in to the desired station.

If you hold down TUNING +/- for a few seconds, the Walkman starts scanning for stations and stops for 3 seconds each time a station is tuned. When the desired frequency digits appear, press TUNING +/- to stop.

**To turn off the radio**

Press OFF.

**To improve broadcast reception** **C**

- For FM:** Extend the headphones/earphones cord (antenna) or adjust DX•LOCAL or ST•FM MONO.
- For AM:** Reorient the unit itself.

## Presetting Radio Stations

You can preset up to 40 stations.

For Canada, the U.S.A. and Central/South America: 30 for FM and 10 for AM.

For other countries: 35 for FM and 5 for AM.

**Presetting Automatically Scanned Stations**

- Press FM or AM.
- Press ENTER for more than 3 seconds.

Preset number 1 will flash in the display and the Walkman starts scanning the stations from the lower frequencies and stops for about 3 seconds when a station is received.
- If you wish to preset the received station, press ENTER while the preset number is flashing.

The received station is preset on preset number 1 and the unit starts scanning for the next receivable station.
- Repeat step 3 until all receivable stations are preset.

**To stop scanning**

Press OFF. The radio is turned off at the same time.

**Note**

- If stations are already stored, the newly preset stations replace the old ones when the above procedure is completed.

### Presetting Stations Manually

- Press FM or AM.
- Press ENTER.

The frequency digits and a preset number flash in the display.
- While the frequency digits and the preset number are flashing, tune in to a station you wish to store using TUNING +/-, and select a preset number using PRESET +/-.
- While the frequency digits and the preset number are flashing, press ENTER.

**Notes**

- If you cannot complete step 3 or 4 while the indications are flashing, repeat from step 2.
- If a station is already stored, the new station replaces the old one.

<p><b>عربي</b></p>	
تحضيرات	
<b>إدخال البطارية</b> <b>A</b>	
<ol style="list-style-type: none"><li>قم بتزليق غطاء حافظة الكاسيت لفتحها وأدخل بطاريتين من الفئة R6 (المقاس AA) مع مراعاة اتجاه القطبية الصحيحة.</li></ol> <p>قم باستبدال البطاريات بأخرى جديدة عند وميض الضوء " <span></span> " في لوحة العرض.</p>	
الاستماع للأشرطة	
<ol style="list-style-type: none"><li>أدخل الكاسيت. <b>B</b></li> <li>اضغط الزر <span>▶</span>PLAY.</li></ol> <p>اضبط مستوى الصوت باستعمال القرص VOLUME.</p>	
لأجل	اضغط
إيقاف الاستماع	الزر <span>■</span> STOP
لف الشريط بسرعة*	الزر <span>▶▶</span> FF أو <span>◀◀</span> REW
<p>* إذا تركت الجهاز كما هو بعد الانتهاء من عملية لف الشريط أو إعادة لفه، يتم استهلاك شحنة البطارية بسرعة. تأكد من ضغط الزر <span>■</span>STOP لإيقاف تشغيل الجهاز.</p>	
<b>ملاحظة</b>	
<ul style="list-style-type: none"><li>لا تعتمد إلى فتح حافظة الكاسيت أثناء سير الشريط.</li></ul>	

### الاستماع الى الراديو

1 إذا كانت وظيفة التأمين HOLD في وضع التشغيل، قم بتزليق المفتاح HOLD بعكس الاتجاه المشار اليه بالسهم لفك تأمين مفاتيح التحكم.
2 اضغط الزر FM أو AM لاختيار الموجة المرغوبة ولتشغيل الراديو.
3 اضغط الزر +/- TUNING للموافة على المحطة المرغوبة. إذا قمت بالاحتفاظ بالزر +/- TUNING مضغوطة لمدة بضع ثوان، يبدأ هذا الجهاز في استطلاع المحطات ويتوقف عن عملية الاستطلاع لمدة ٣ ثوان لكل مرة تم فيها الموافقة على المحطة. عند ظهور رقم التردد المرغوب، اضغط الزر +/- TUNING لإيقاف عملية الاستطلاع.

\* إذا تركت الجهاز كما هو بعد الانتهاء من عملية لف الشريط أو إعادة لفه، يتم استهلاك شحنة البطارية بسرعة. تأكد من ضغط الزر ■STOP لإيقاف تشغيل الجهاز.

**ملاحظة**

- لا تعتمد إلى فتح حافظة الكاسيت أثناء سير الشريط.

## الاستماع الى الراديو

- إذا كانت وظيفة التأمين HOLD في وضع التشغيل، قم بتزليق المفتاح HOLD بعكس الاتجاه المشار اليه بالسهم لفك تأمين مفاتيح التحكم.
2 اضغط الزر FM أو AM لاختيار الموجة المرغوبة ولتشغيل الراديو.
3 اضغط الزر +/- TUNING للموافة على المحطة المرغوبة. إذا قمت بالاحتفاظ بالزر +/- TUNING مضغوطة لمدة بضع ثوان، يبدأ هذا الجهاز في استطلاع المحطات ويتوقف عن عملية الاستطلاع لمدة ٣ ثوان لكل مرة تم فيها الموافقة على المحطة. عند ظهور رقم التردد المرغوب، اضغط الزر +/- TUNING لإيقاف عملية الاستطلاع.

**إيقاف تشغيل الراديو**

اضغط الزر OFF.

**تحسين استقبال البث** **C**

- بالنسبة للموجة FM:** قم بتمديد سلك سماعات الرأس/ سماعات الأذن (هوائي) أو اضبط القرص DX•LOCAL أو ST•FM MONO حسب طلبك.
- بالنسبة للموجة AM:** قم بتغيير اتجاه الجهاز نفسه.

### حفظ المحطات في الذاكرة

يمكنك حفظ ما يصل إلى ٤٠ محطة.

للموديلات المخصصة لكندا والولايات المتحدة الأمريكية وأمريكا الوسطى/ الجنوبية: ٣٠ محطة للموجة FM و١٠ محطات للموجة AM.

للموديلات المخصصة للدول الأخرى: ٣٥ محطة للموجة FM و٥ محطات للموجة AM.

**حفظ المحطات المنتقطة تلقائيا بوظيفة الاستطلاع في الذاكرة**

- اضغط الزر FM أو AM.
- اضغط الزر ENTER لمدة تزيد عن ٣ ثوان.

وميض رقم الضبط المسبق ١ في لوحة العرض ويبدأ هذا الجهاز في استطلاع المحطات من ترددات أقل ويتوقف عن عملية الاستطلاع لمدة ٣ ثوان عند استقبال أية محطة.
- إذا أردت حفظ المحطة المنتقطة في الذاكرة، اضغط الزر ENTER أثناء وميض رقم الضبط المسبق.
- يتم حفظ المحطة المنتقطة في رقم الضبط المسبق ١ ويبدأ الجهاز في عملية استطلاع المحطة التالية التي يمكن استقبالها.
- قم بتكرار الخطوة 3 إلى أن يتم حفظ جميع المحطات التي يمكن استقبالها في الذاكرة.

**إيقاف عملية الاستطلاع**

اضغط الزر OFF. يتم إيقاف تشغيل الراديو في نفس الوقت.

**ملاحظة**

- عند وجود المحطات المحفوظة في الذاكرة مسبقاً، يتم استبدال تلك المحطات بأخرى جديدة عند الانتهاء من العملية المذكورة أعلاه.

### حفظ المحطات في الذاكرة يدوياً

- اضغط الزر FM أو AM.
- اضغط الزر ENTER.

يومض رقم التردد ورقم الضبط المسبق في لوحة العرض.
- أثناء وميض رقم التردد ورقم الضبط المسبق، قم بالموافقة على المحطة المراد حفظها في الذاكرة باستعمال الزر +/- TUNING وقم باختيار رقم الضبط المسبق باستعمال الزر +/- PRESET.
- أثناء وميض رقم التردد ورقم الضبط المسبق، اضغط الزر ENTER.

**ملاحظات**

- إذا لم يمكنك إنهاء الخطوة 3 أو 4 أثناء وميض المؤشرات، قم بتكرار العملية من الخطوة 2.
- عند وجود المحطة المحفوظة في الذاكرة مسبقاً، يتم استبدال تلك المحطة بأخرى جديدة.



