

STR-DA5800ES

Quick Setup Guide
Guide d'installation rapide

This Quick Setup Guide describes how to connect speakers, a subwoofer, a monitor, and a Blu-ray Disc Player so that you can enjoy multi-channel surround sound. Refer to the operating instructions supplied with the receiver for details.

Ce Guide d'installation rapide décrit la procédure de connexion des enceintes, d'un caisson de graves, d'un écran et d'un lecteur de disque Blu-ray afin de pouvoir écouter du son surround multicanal. Pour plus de détails, reportez-vous au mode d'emploi fourni avec l'ampli-tuner.



1 Installing speakers
Installation des enceintes

2 Connecting the speakers
Raccordement des enceintes

3 Connecting the monitor
Raccordement de l'écran

4 Connecting a Blu-ray Disc Player
Raccordement d'un lecteur Blu-ray Disc

5 Connecting the Lighting Control Adapter
Branchement du Lighting Control Adapter

6 Connect all power cords last
Raccordez tous les cordons d'alimentation en dernier lieu

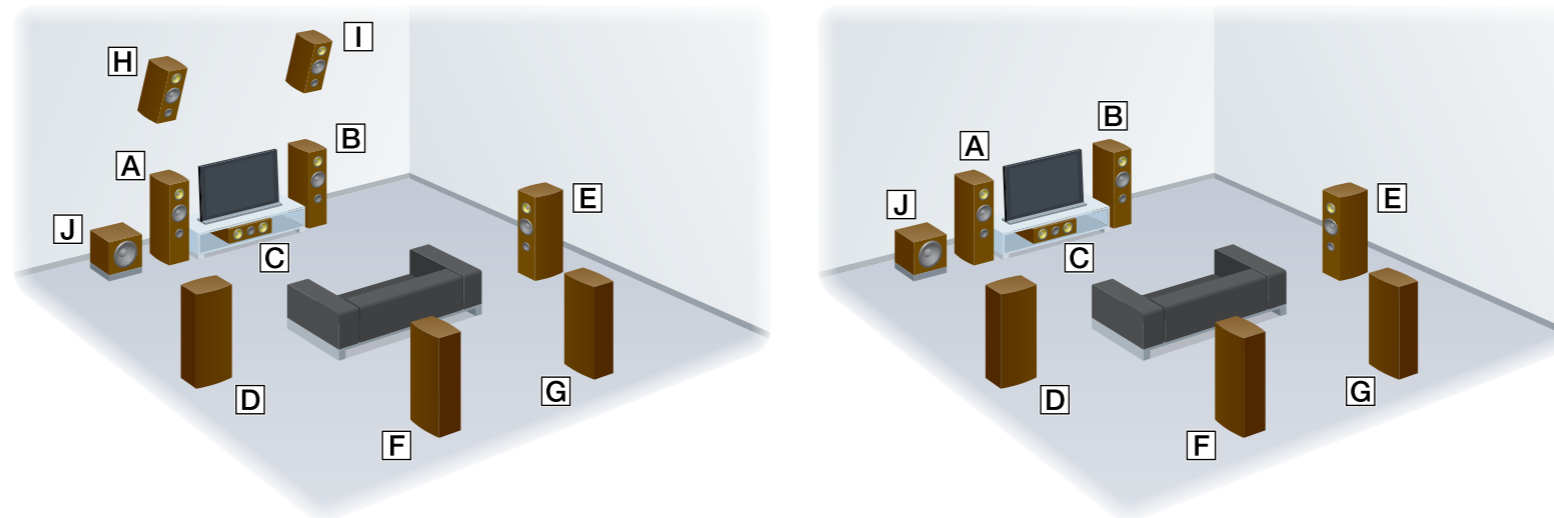
7 Turning on the receiver
Mise sous tension de l'ampli-tuner

8 Setting up the receiver
Configuration de l'ampli-tuner

1 Installing speakers
Installation des enceintes

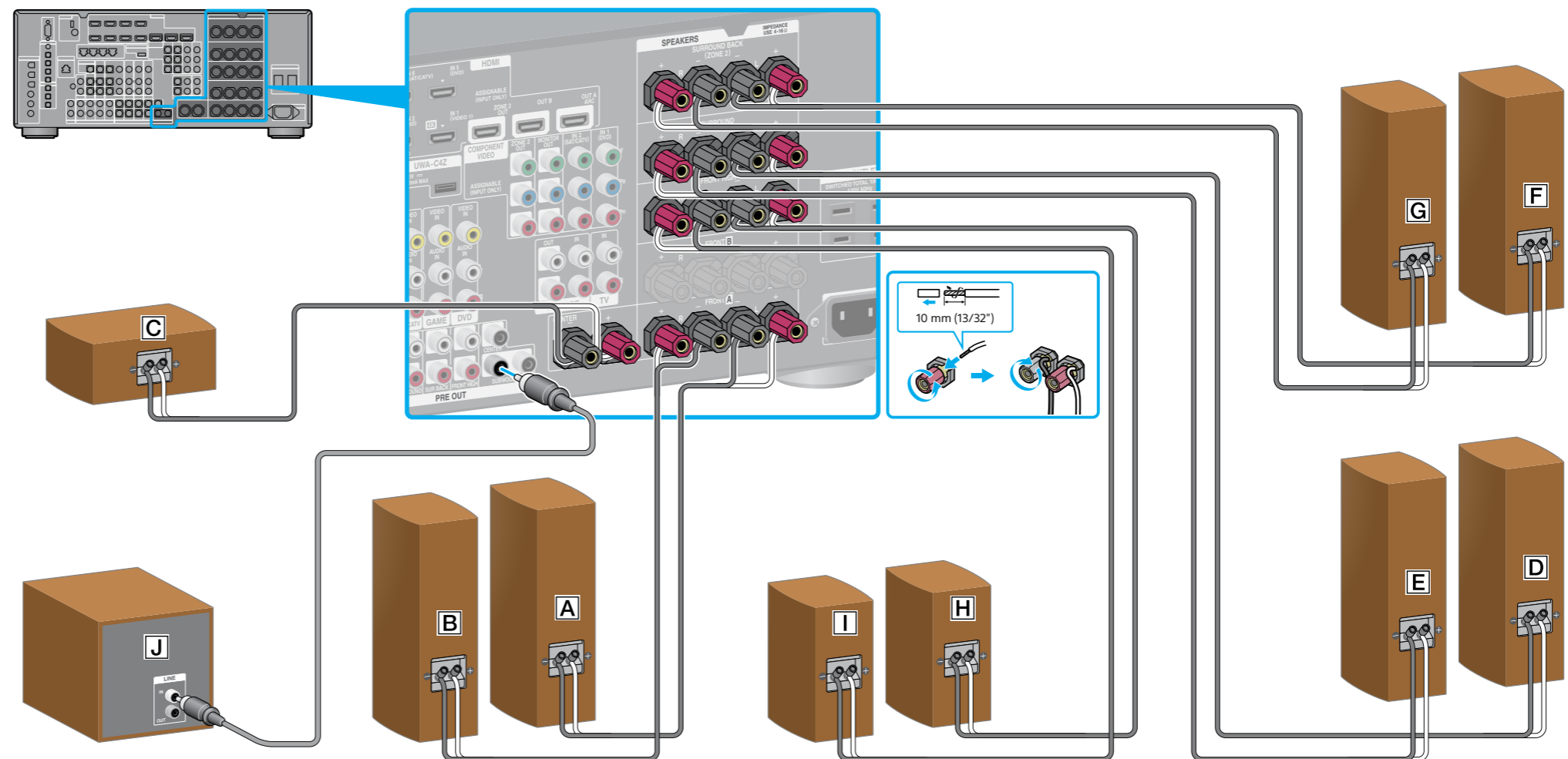
The illustration on the left shows an example of a 9.1 channel speaker system using 9 speakers (front, front high, surround, surround back, and center speakers) and one subwoofer. The illustration on the right shows an example of a 7.1 channel speaker system using 7 speakers (front, surround, surround back, and center speakers) and one subwoofer.

L'illustration à gauche montre un exemple d'une chaîne stéréophonique de 9.1 canaux utilisant 9 enceintes (enceintes avant, avant supérieures, surround, surround arrière et centrale) et un caisson de graves. L'illustration à droite montre un exemple d'une chaîne stéréophonique de 7.1 canaux utilisant 7 enceintes (enceintes avant, surround, surround arrière, et centrale) et un caisson de graves.



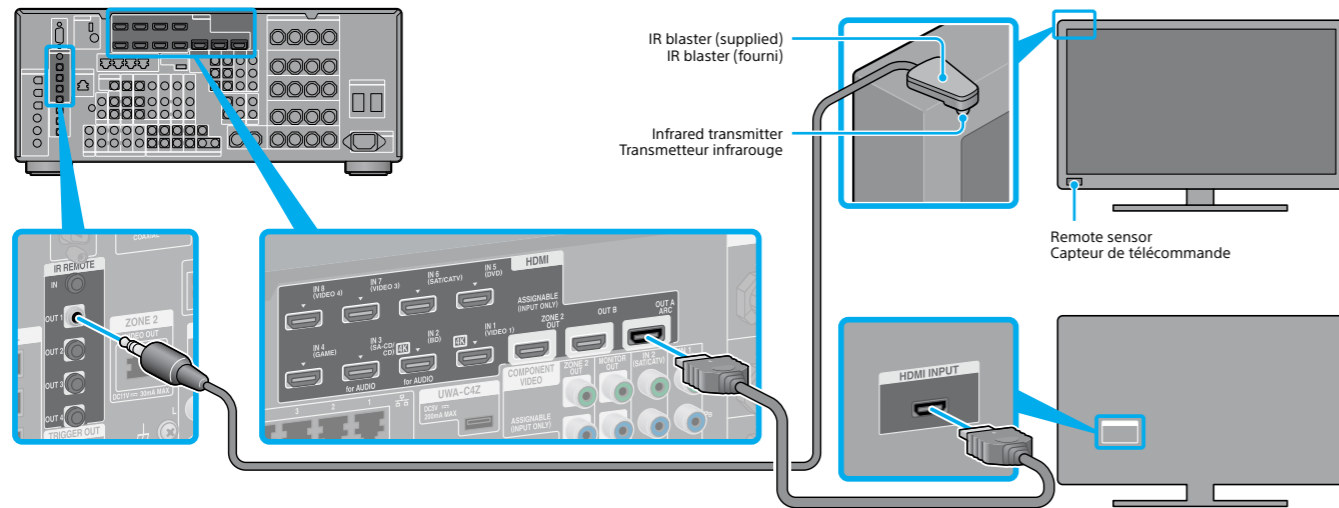
- A Front left speaker
Enceinte avant gauche
- B Front right speaker
Enceinte avant droite
- C Center speaker
Enceinte centrale
- D Surround left speaker
Enceinte surround gauche
- E Surround right speaker
Enceinte surround droite
- F Surround back left speaker
Enceinte surround arrière gauche
- G Surround back right speaker
Enceinte surround arrière droite
- H Left high speaker
Enceinte gauche supérieure
- I Right high speaker
Enceinte droite supérieure
- J Subwoofer
Subwoofer

2 Connecting the speakers
Raccordement des enceintes



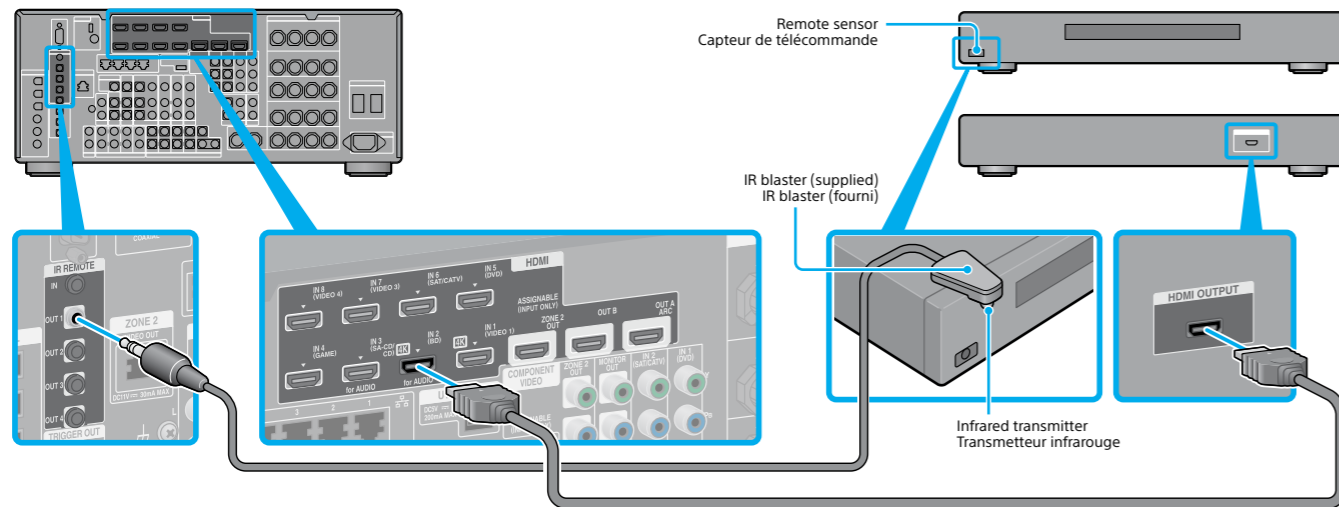
3 Connecting the monitor Raccordement de l'écran

The receiver allows you to operate a monitor with the supplied remote control by registering the monitor with the receiver.
L'ampli-tuner vous permet d'actionner un écran avec la télécommande fournie en enregistrant l'écran au préalable.



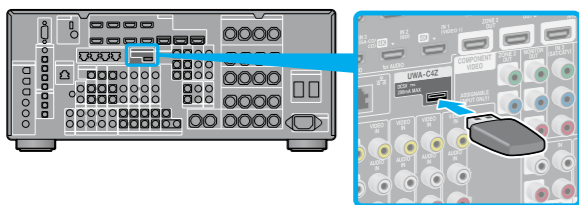
4 Connecting a Blu-ray Disc Player Raccordement d'un lecteur Blu-ray Disc

The receiver allows you to operate a Blu-ray Disc player with the supplied remote control by registering the player with the receiver.
L'ampli-tuner vous permet de commander un lecteur Blu-ray Disc avec la télécommande fournie en enregistrant le lecteur avec l'ampli-tuner.

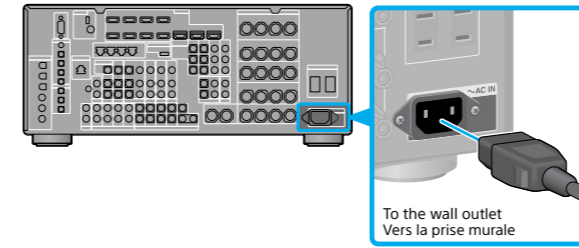


5 Connecting the Lighting Control Adapter (UWA-C4Z) Branchement du Lighting Control Adapter (UWA-C4Z)

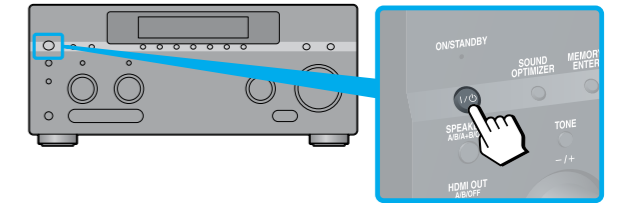
The receiver allows you to operate Control4-compatible lighting devices with the supplied remote control by registering the lighting devices with the receiver.
L'ampli-tuner vous permet d'opérer des dispositifs d'éclairage compatibles avec Control4 avec la télécommande fournie en enregistrant les dispositifs d'éclairage avec l'ampli-tuner.



6 Connect all power cords last Raccordez tous les cordons d'alimentation en dernier lieu



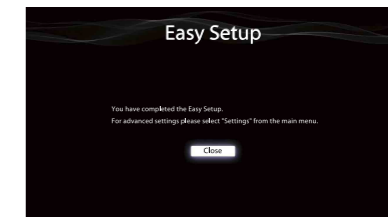
7 Turning on the receiver Mise sous tension de l'ampli-tuner



8 Setting up the receiver Configuration de l'ampli-tuner

Switch the input of the TV to the input to which the receiver is connected.
When you turn on the receiver for the first time, the EULA screen appears on the TV screen. Agree to EULA to proceed to the Easy Setup screen, then set up the receiver in accordance with the instructions on the Easy Setup screen.

Basculez l'entrée du téléviseur sur l'entrée à laquelle est raccordé l'ampli-tuner.
Lorsque vous activez l'ampli-tuner la première fois, l'écran du CLUF apparaît sur l'écran du téléviseur. Acceptez le CLUF pour accéder à l'écran Easy Setup, puis configurez l'ampli-tuner conformément aux instructions sur l'écran Easy Setup.



**After performing steps 1 to 8, start playback on the Blu-ray Disc Player.
Après avoir exécuté les étapes 1 à 8, démarrez la lecture sur le lecteur Blu-ray Disc.**

Notes

- When you start operating the receiver, make sure to press AMP on the remote control first. Otherwise, operations that follow may not be aimed at the receiver.
- Set up the Blu-ray Disc Player so that it is able to output multi-channel audio signals. For a Sony Blu-ray Disc Player, check that "Audio (HDMI)," "DSD Output Mode," "Dolby Digital/DTS," "Dolby Digital," and "DTS" are set to "Auto," "On," "Bitstream," "Dolby Digital," and "DTS," respectively (as of August 1, 2012).

Remarques

- Lorsque vous commencez à utiliser l'ampli-tuner, veillez d'abord appuyer sur AMP sur la télécommande. Sinon les commandes qui suivent ne seront peut-être pas dirigées vers l'ampli-tuner.
- Configurez le lecteur Blu-ray Disc pour qu'il puisse émettre des signaux audio multicanaux. Pour un lecteur Blu-ray Disc Sony, vérifiez que les options « Audio (HDMI) », « DSD Output Mode », « Dolby Digital/DTS », « Dolby Digital » et « DTS » sont réglées sur respectivement « Auto », « On », « Bitstream », « Dolby Digital » et « DTS » (à partir du 1er août 2012).

**You can enjoy Internet music content easily using the receiver.
L'ampli-tuner permet d'écouter facilement du contenu musical sur Internet.**



After making the connections and the settings shown above, if you connect the receiver to a router via a LAN cable, you can enjoy Internet music by simply selecting the content you want.
For details on the connection of the LAN cable, refer to "7: Connecting to the network" in the operating instructions supplied with the receiver. For details on the operation, refer to "Internet content" in the operating instructions supplied with the receiver.

Après avoir procédé aux raccordements et aux réglages indiqués ci-dessus, si vous raccordez l'ampli-tuner à un routeur à l'aide d'un câble LAN, vous pouvez écouter de la musique sur Internet en sélectionnant simplement le contenu souhaité.
Pour plus de détails sur le raccordement du câble LAN, reportez-vous à la section « 7 : Raccordement au réseau » dans le mode d'emploi fourni avec l'ampli-tuner. Pour plus de détails sur le fonctionnement, reportez-vous à la section « Vidéo sur Internet » dans le mode d'emploi fourni avec l'ampli-tuner.