

Personal Audio System

Operating Instructions  
Manual de instrucciones



SRS-XB2 \* 4 5 8 7 0 4 4 9 1 \* (1)

Help Guide

(web document for a PC/smartphone)  
Explains detail about the unit, BLUETOOTH connection method, etc.

Guía de ayuda  
(documento web para una PC o smartphone)

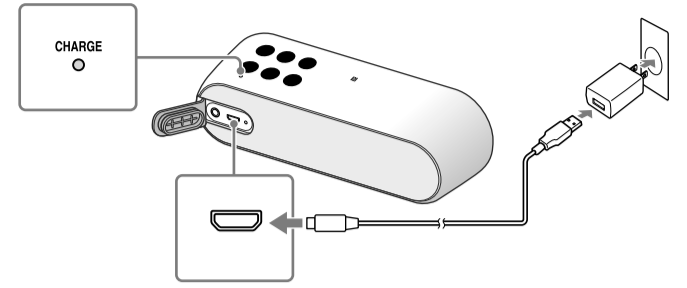
Explica en detalle la unidad, el modo de conexión BLUETOOTH, etc.



[http://rd1.sony.net/help/speaker/srs-xb2/h\\_zy/](http://rd1.sony.net/help/speaker/srs-xb2/h_zy/)

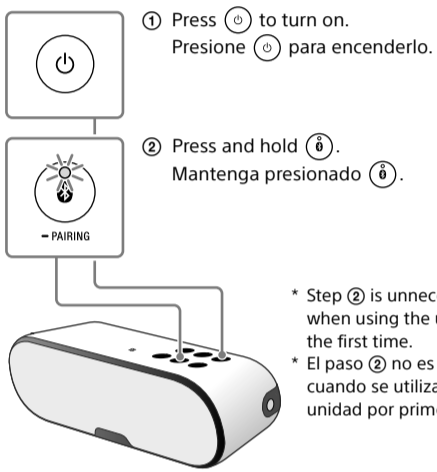
Charging the unit  
Cargar la unidad

Charge the battery for the first time.  
Cargar la batería por primera vez.



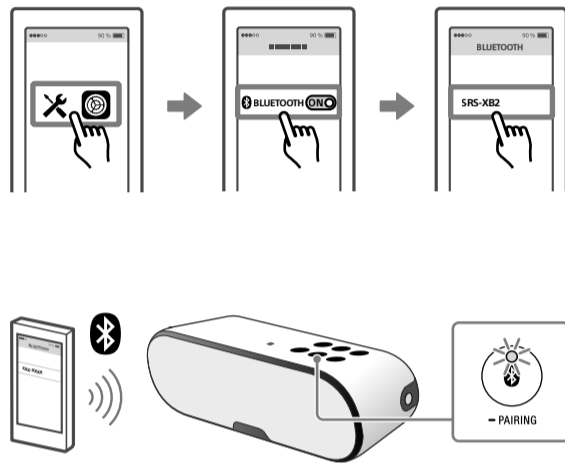
BLUETOOTH connection  
Conexión BLUETOOTH

1 Set the unit to the pairing mode.  
Configure la unidad en modo emparejamiento.

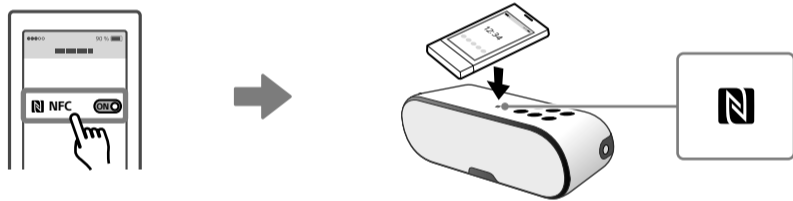


\* Step ② is unnecessary when using the unit for the first time.  
\* El paso ② no es necesario cuando se utiliza la unidad por primera vez.

2 Pairing the unit to your smartphone/iPhone.  
Emparejar la unidad con su smartphone/iPhone.



To connect by One-touch (NFC)  
Para conectar por medio de un toque (NFC)

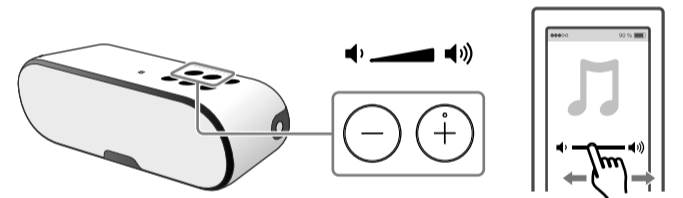


Listening  
Reproducir

Start playback.  
Comenzar la reproducción.

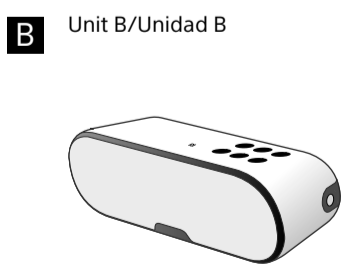
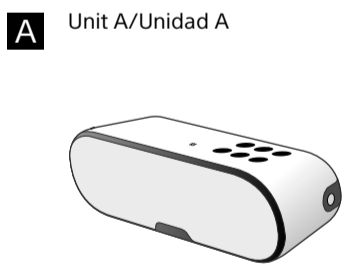


Adjust the volume.  
Ajustar el volumen.

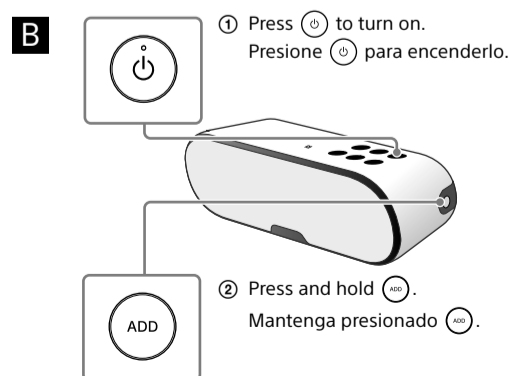
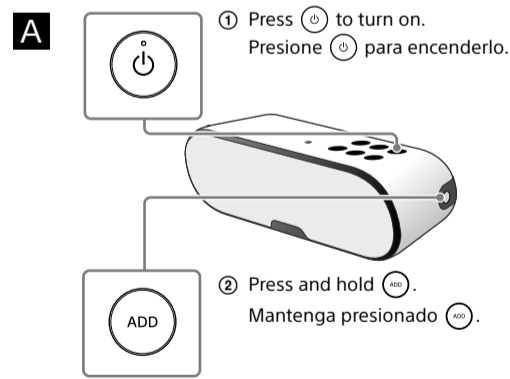


Listening with two units (Speaker Add function - double mode/stereo mode)  
Reproducir en dos unidades (Función para agregar altavoces - modo doble/modo estéreo)

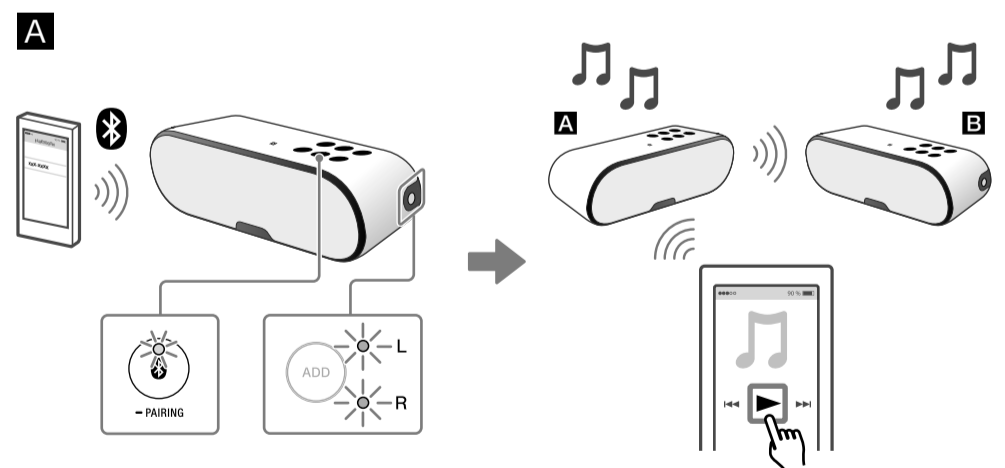
1 Preparation for two SRS-XB2 units.  
Preparación para dos unidades SRS-XB2.



2 Set unit A and then B.  
Configure la unidad A y luego la B.



3 Connect your smartphone/iPhone to unit A with the Bluetooth indicator lit.  
Conecte su smartphone/iPhone a la unidad A con el indicador Bluetooth encendido.



\* The default is double mode.  
\* El modo predeterminado es el modo doble.

To switch double mode/stereo mode (Lch/Rch)  
Para conmutar entre modo doble/modo estéreo (Canal Izq./Canal Der.)

